

「こうなったらいいな」を届ける役割

総代になって、私たちのくらしをもっと豊かに！

「総代ってなに?」「なんだか難しそう…」そう思っている人はいませんか？
組合員を代表する総代は、組合員なら誰でも応募できるのです。
私たちの生協をもっと良くするために、あなたの力を発揮してみませんか？

1 目で見て買い物したいけど、お店が遠くて不便…

この子が生まれてから、ママ同士で集まる交流の場がほしいな♪

2 そんな意見を総代になって生協に伝えてみない？

はい、これ

総代って、組合員の代表のあの「総代」？

3 でも、私たちにできるのかなあ？ 生協歴も浅いし…

大丈夫！みんな最初はみんな同じ気持ちだワン！

むずかしそう

4 それに、総代は全員で500人ほどいるんだワン！生協を利用し始めたばかりの人、長く組合員を続けてくれている人…いろいろな視点で身近にある「こうなったらいいな」をどんどん伝えてほしいワン！

5 ちなみに、こちらの2人も去年総代を務めてくれたんだワン！

初めて総代になりました！

そうなんや！

詳細は7ページ

6 私の住んでいる地域も買い物不便。「移動店舗おかいもの便」来てくれないかな…

軽トラックタイプの2号車が営業を開始しました！

子育て層のサポートを充実してほしい

宅配では個人宅配手数料の「子育てサポート割引」を充実しました

お店では「子育て応援デー」の開催を全店舗に拡大しました

7 そっかあ～なんか私にもできそうな気がしてきた！

今月号の12ページに募集案内があるからさっそく読んだワン！

ブロックでは「子育てひろば」が合計6ひろばになりました！

総代とは？

京都生協の組合員は約53万人。一人ひとりが主人公の生協では、大事なことをみんなで決めます。でも、53万人が集まるのは大変…。そこで、組合員を代表する総代

を選出しています。総代は、もっと組合員のくらしに役立つ生協になるように「こんな商品やサービスがあったらいいな!」「お店がこうなったらいいな!」など、くらしや生協への願いを発信します。

総代の年間スケジュール

総代になったら、どんなことをするのか？
総代になったつもりで、きょうまると一緒に見てみましょう！

START

オリエンテーション

8～9月

総代の役割や年内のスケジュールについての説明があります



満1歳～小学3年生までの託児があります！

ママも安心だワン♪



会場までの交通費も支給されるよ

秋の総代懇談会

通常総代会で決めた計画の進み具合について報告を受けます



報告は映像で分かりやすい♪

10月下旬

生協についての学習

生協のとりくみを知るために、いろんなところへ出向いたり、実際に商品試食やテストをして学習します(一例)



産地・工場など見学



商品学習会

生協のことに詳しくなれる！

エリア総代懇談会

翌年3月

通常総代会で提案する内容を最初に話し合う場。提案内容について意見を出し合い、交流します

通常総代会

提案された議案を審議し、決定します



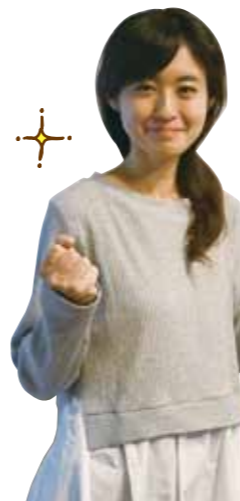
1年間の振り返りと、次の1年の方針を決めます

6月初旬

7月 GOAL

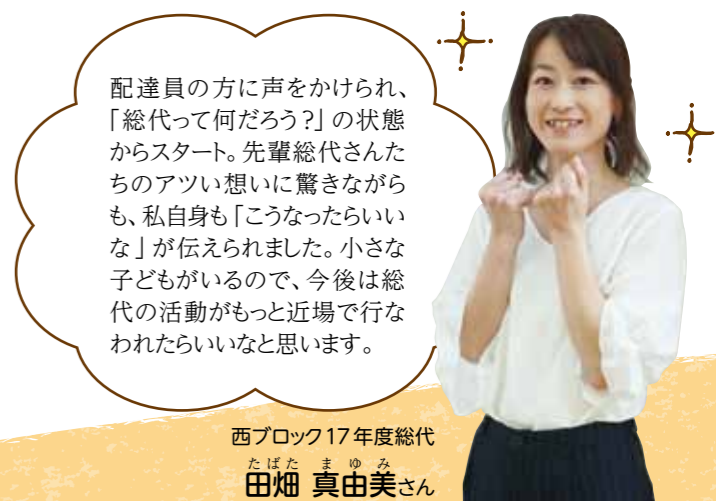


1年間で生協のことがたくさん知れました！



エリア会のみんがやっているので、「じゃあ私も」と立候補。生活スタイルに合っているので、働きながら、子育てしながらでも活動に参加できています。いろいろな方の意見を聞き、「私が気づかない目線があるんだなあ」と実感。自分の意見を人に伝えることで、自分自身の成長にもつながりました。

西ブロック17年度総代
はるやまみほ
春山 美穂さん



配達員の方に声をかけられ、「総代って何だろう?」の状態からスタート。先輩総代さんたちのアツい想いに驚きながらも、私自身も「こうなったらいいな」が伝えられました。小さな子どもがいるので、今後は総代の活動がもっと近場で行なわれたらいいなと思います。

西ブロック17年度総代
たばたまゆみ
田畑 真由美さん