

2026年  
**6月3回**

発行日  
 6月1日

編集責任/株京都コープサービス

**eフレンズ**  
 (インターネット注文)

コープ文化サービスでご利用  
 いただいた、雑貨・化粧品・衣  
 料品等の明細がeフレンズで確  
 認できるようになりました。  
 ※明細が確認できない商品等もございます。



京都コープサービスの  
 ホームページを  
**チェック**



お店でみせるだけ  
 特典ご利用チケット  
 ダウンロードできます!



税込価格は目安価格です。本体価格に標準税率1.1、または軽減税率1.08を掛け、小数点以下は四捨五入した価格です。

# 新コープのケガ保険は

[団体総合生活保険]

傷害一時金保険料  
 団体割引  
**30%OFF**で、

月払  
 保険料

**990円**

160円プラスするだけ!

個人賠償責任付加の場合月払1,150円

入院・通院  
 1日目から  
**2万円**  
 お支払い

傷害一時金プランの場合

熱中症も  
 補償対象



コープが  
 組合員のために  
 作った保険

年齢制限なし  
 健康診査なしで  
**誰でも手軽に  
 入れる!**

資料請求はコチラ! お電話でもお気軽にご相談ください

注文書・eフレンズで資料請求

**297097**

◆取扱代理店/株式会社京都コープサービス ◆団体保険契約者/日本コープ共済生活協同組合連合会 ◆事務取扱/京都生活協同組合 ◆引受保険会社 幹事保険会社/東京海上日動火災保険株式会社  
 ◆非幹事保険会社/共栄火災海上保険株式会社/損害保険ジャパン株式会社/三井住友海上火災保険株式会社/あいおいニッセイ同和損害保険株式会社 25TC-006147 2026年3月作成

保障の個別  
**何でも相談  
 も承り中!!**

注文書・eフレンズで毎週受付

**291633**

ご自宅にも伺います。  
 お店でも開催しています。

開催日はホームページでご確認ください。

コープFP(ファイナンシャル  
 プランナー)  
 個別相談サービス

未来のしあわせ  
 計画表

相談・作成無料

Web面談始めました



**ライフプラン表作成サービス**

ご自宅、Web等でお話を伺い作成します。一部対応できないエリアがあります。

資料・パンフレットを  
**無料でお送りします!**

携帯電話からも資料をご請求  
 いただけます(通信料はご負担ください)



提出用注文用紙の注文番号記入欄に下の6ケタ  
 の注文番号と注文数□をご記入ください。  
 または、eフレンズでも注文できます。

【取扱保険会社について】当社は、生命保険会社6社・損害保険会社9社の商品を取り扱っております。当社の募集人は、損害保険契約においては、保険契約の締結などの代理業務、または媒介業務を行っています。生命保険契約においては、お客様と引受保険会社との保険契約の媒介を行うものであり、告知受領権や保険契約締結の代理権はありません。

保険についてのお問い合わせ・ご相談・上記パンフレットのご請求は

**コープ保険サービス ☎ 0120-39-9775**

亀岡以北は ☎ 0120-017-502 【受付時間】平日/10:00AM~5:00PM(土日祝休業)

インターネットで ▶ 京都コープ保険サービス 検索 ▶ <https://www.kyoto.coop/kcs/hoken/>

京都府下全域 土・日・祝及び上記時間以外は ☎ 0120-399-750 【受付時間】月~金/8:30AM~8:00PM 土・日・祝/9:00AM~5:00PM

募集(取扱)代理店/(株)京都コープサービス 本社/☎0120-39-9775 住所/京都市南区吉祥院石原上川原町1-2 本部B棟 北営業所/☎0120-017-502 受付時間/平日10:00AM~5:00PM(土日祝休業)

新コープのケガ保険	297097	コープの介護認知症保険	298115	コープの団体がん保険(定期)	298174
コープの三大疾病保険(定期)	291706	がん保険(アフラック)	298182	がん保険(オリックス生命)	297925
終身医療保険(アフラック)	298191	終身医療保険(オリックス生命)	297941	緩和型医療保険(オリックス生命)	297950
緩和型医療保険(あんしん生命)	297917	介護保険(終身)(アフラック)	298395	認知症保険	298387
特定疾病保障保険(オリックス生命)	297551	学資保険(アフラック)	291625	教育費用サポート	297771
収入保障保険(オリックス生命)	297585	死亡保険(定期)(オリックス生命)	297577	死亡保険(終身)(アフラック)	298379
死亡保険(終身)(オリックス生命)	297569	エンキャン(オリックス生命)	298140	ツミタス(アフラック)	298417
一時払終身保険	297453	自動車保険	297101	地震保険付火災保険	297119
ペット保険	298409	保障の相談	291633		

このご案内は概要を説明したものです。ご契約にあたっては必ず「契約概要」「重要事項等説明書」等をご確認ください。集団扱いの対象となる方の範囲・集団扱い特約失効時の取り扱いや、ご不明な点は取り扱い代理店までお問い合わせください。募集代理店(株)京都コープサービス、関連会社、グループ会社の社員および社員のご家族の方は、私ども(株)京都コープサービスを通じて第一分野(死亡保険、年金保険、学資保険など)にはお申し込みいただけませんので、ご了承ください。コープ保険サービスは募集代理店(株)京都コープサービスが運営しています。※資料請求いただいたお客様の個人情報の利用目的は、当社が委託を受けている保険会社の各種商品やサービスの案内・提供・維持管理となります。また、「各種団体保険」資料ご請求に関する個人情報を、京都生活協同組合との間で、共同利用する場合があります。個人情報の取り扱いに関する詳細については(株)京都コープサービス公式ウェブサイト(<https://www.kyoto.coop/kcs/hoken/>)をご覧ください。資料請求の際には、これらの個人情報の取り扱いに同意ください。



チラシ有効期間 / 6月1日(月)~7月31日(金)まで

# 補助金利用で お得にリフォーム!

## 住宅省エネ2025キャンペーン 利用実績93件

※キャンペーン対象外の商品も掲載しています。

キャンペーン  
ホームページ



# 住宅省エネ2026キャンペーン

みらいエコ住宅  
2026事業

先進的窓リノベ  
2026事業

給湯省エネ  
2026事業

予算300億円  
リフォーム補助額  
最大100万円/戸

予算1,125億円  
リフォーム補助額  
最大100万円/戸

予算570億円  
リフォーム補助額  
最大17万円/台

### A コープおすすめシステムバス

#### マンションにおすすめ



**LIXIL リノビオV**  
Fタイプ 1216サイズ  
組合員価格 **535,000円** (税込)  
(588,500円税込)  
メーカー希望小売価格 1,177,000円(税込)

LIXIL製システムバスのご成約で  
**洗面化粧台 オフト**  
通常組合員価格 73,260円(税込)  
●間口750mm  
●高さ1780mm  
●LED照明  
●シングルレバーシャワー水栓  
●一面鏡収納付(くもり止めなし)  
**無料**  
**限定3台**

1200ロング浴槽  
アームレストでリラックスした姿勢がとれます。  
1007mm  
浴槽底面を最大限に拡張。

### B コープおすすめキッチン

レンジフード  
お手入れカンタン  
ホーロー  
整流板

キッチンパネル・食器洗い乾燥機はオプションでセットできます。  
対応間口 1650~3000mm

シングルレバー水栓

Zシンク

タカラだけ  
ホーロー底板

扉カラーは選べます  
足元スライドタイプ  
ワークトップ ステンレス

ホーロー  
トッププレート  
ガスコンロ  
片面焼きグリル

使いやすいと  
清掃性に優れた  
キッチン

**タカラスタンダード  
リフィット**  
型2400mm  
天板高さ850mm  
グループ3

**価格優先  
プラン**

組合員価格 **322,380円** (税込)  
(354,618円税込)  
メーカー希望小売価格 394,020円(税込)

### C 断熱内窓

今ある窓に、プラスするだけ!

断熱・防音効果  
冷暖房効率がアップ

内窓 (インプラス)

**LIXIL インプラス**  
幅:1700mm 高さ:1200mm  
引違い窓2枚  
単板ガラス3mm  
※オプションで網子や和紙調ガラスもあります。

組合員価格 **36,400円** (税込)  
(40,040円税込)  
メーカー希望小売価格 57,200円(税込)

### D リフォーム用玄関ドア

カバー工法で  
たった1日の簡単施工

**LIXIL リシェント3**  
C12N型片袖  
幅:1244mm  
高さ:2356mm

組合員価格 **221,900円** (税込)  
(244,090円税込)  
メーカー希望小売価格 348,700円(税込)

リフォーム用  
玄関引戸もあります

### E 自然冷媒ハイブリッド給湯器

環境性と省エネ性に優れた、  
フラッグシップモデル

**NORITZ HPHB R290**  
戸建住宅 集合住宅 貯湯タンク145Lタイプ  
無線LAN対応高機能リモコン  
RC-K101PEW  
マルチセット(HB)

組合員価格 **523,020円** (税込)  
(575,322円税込)  
メーカー希望小売価格 958,870円(税込)

### F 高効率ガスふろ給湯器

組合員価格より**12,000円OFF**  
もしくは **10年保証無料**

**NORITZ エコジョーズ**  
オートタイプ 設置フリー  
屋外壁掛形 GT-Oシリーズ  
ベーシックリモコンセット  
20号、16号もあります

組合員価格 **198,945円** (税込)  
(218,839円税込)  
メーカー希望小売価格 486,310円(税込)

### G 省エネ給湯器

組合員価格より**25,000円OFF**

**MITSUBISHI ELECTRIC エコキュート**  
Vシリーズ  
SRT-V377 370ℓ  
無線LANアダプター付リモコンセット

フルオート  
Wi-Fi  
追加

組合員価格 **472,000円** (税込)  
(519,200円税込)  
メーカー希望小売価格 1,298,000円(税込)

### H コープおすすめ節水トイレセット

**TOTO ビュアレストQR**  
手洗付 リモデル 床排水タイプ  
超節水4.8L洗浄

瞬間式  
**ウォシュレット**  
TCF8CKM11 おまかせ節電  
プレミスト機能 ダブル保温  
ノズルきれい除菌水  
リモコン付  
クリーン便座(つぎ目なし)

組合員価格 **166,290円** (税込)  
(182,919円税込)

### I ビルトイン食器洗い乾燥機

組合員価格より **8,000円OFF**

**Panasonic ベーシックシリーズ R9シリーズ**  
幅45cm  
ミドルタイプ  
(ドアパネル別売)  
ストリーム除菌洗浄  
標準食器40点(約5人分)  
ドアパネル型  
NP-45RS9S

組合員価格 **114,000円** (税込)  
(125,400円税込)  
メーカー希望小売価格 167,200円(税込)

### J ビルトインガスコンロ

組合員価格より **8,000円OFF**

**Rinnai センス パールクリスタル**  
60cmタイプ  
温度調節機能  
炊飯機能  
水無し両面焼グリル

組合員価格 **94,000円** (税込)  
(103,400円税込)  
メーカー希望小売価格 102,400円(税込)

### K ビルトインIHクッキングヒーター

組合員価格より **7,000円OFF**

**Panasonic Jシリーズ 2口IHトラジエント**  
鉄・ステンレス対応  
KZ-J1HGAK(ブラック)  
幅60cmタイプ

組合員価格 **78,000円** (税込)  
(85,800円税込)  
メーカー希望小売価格 85,800円(税込)

**95%の方に満足いただいています。**

工事の仕上りが  
いかがでしたか?

2025年度  
ご利用アンケートより

満足 **40%**  
大変満足 **55%**

ふつう **4%**  
やや不満・不満 **1%以下**

2025年度  
施工実績  
1,579件

## お申し込みの流れ

無料ご相談から引き渡しまでを、ひとりの担当者が「一貫対応」いたします!

- お申し込み**  
まずはお電話ください。  
0120-818-395  
受付担当が  
ご相談内容を  
伺います。
- 訪問・相談**  
コープハウジングの担当者が  
ご訪問し、  
現状の確認と  
ご要望を  
伺います。
- 提案・見積り**  
プランと  
お見積りを  
作成します。
- ご発注・契約**  
じっくり  
ご検討の上、  
ご発注ください。
- 工事**  
お打ち合わせ後  
着工、工事中の  
状況を  
確認します。
- 引き渡し**  
工事完了確認を行います。
- アフター  
ケア**  
不具合等  
ありましたら  
お気軽に  
ご連絡ください。

※表示価格は商品本体のみの価格です(2026年4月現在)。別途工事費が必要となります。メーカーの仕様変更により、予告なく商品や価格が変更になる場合があります。一部納期遅延が発生している商品があります。お申し込み後お見積りさせていただきます。商品のみ販売はしていません。

お問い合わせ・お申し込み・リフォームのご相談は  
**(株)京都コープサービス  
コープハウジング**

商品番号(A)~(K)をお申し出ください。

**0120-818-395**  
京都府外からは075-682-5760

受付時間 午前9時30分~午後5時(日曜・祝日休) コープハウジング 京都 検索

注文書・eフレンズからお見積り・ご相談の申し込みができます  
注文番号記入欄に6ケタの注文番号と数量1とご記入または  
入力してください。  
後日、コープハウジングより確認のお電話をさせていただきます。

施工事例などホーム  
ページはこちらから  
(通話料はご負担ください)

相談内容	注文番号	相談内容	注文番号
システムバスご相談・お見積り	297241	しろあり駆除点検申し込み	291684
トイレ工事ご相談・お見積り	297500	畳・ふすま申し込み	297259
システムキッチンご相談・お見積り	297518	屋根工事ご相談・お見積り	298026
洗面化粧台ご相談・お見積り	297526	外壁・塗装工事ご相談・お見積り	298034
電化工事ご相談・お見積り	297534	庭木剪定・消毒・庭園管理申し込み	298042
エクステリアご相談・お見積り	298000	住まいの何でも相談	298093
ガス給湯器ご相談・お見積り	298018	不動産売買ご相談	298131

https://www.kyoto.coop/kcs/housing/

2026年  
6月3回

発行日  
6月1日

編集責任/株京都コープサービス

eフレンズ  
(インターネット注文)

コープ文化サービスをご利用  
いただいた、雑貨・化粧品・衣  
料品等の明細がeフレンズで確  
認できるようになりました。  
※明細が確認できない商品等もございます。



京都コープサービスの  
ホームページを  
チェック



お店でみせるだけ  
特典ご利用チケット  
ダウンロードできます!



税込価格は目安価格です。本体価格に標準税率1.1、または軽減税率1.08を掛け、小数点以下は四捨五入した価格です。

## プロのエアコンクリーニングで 冷房効率アップ!

本来の効果を発揮させるには、2~3年に一度のご依頼が理想です。

カビやホコリを取り除き、  
毎日を心地よく。



丁寧にクリーニングしていただきました。  
清掃の工程の説明も分かりやすく  
非常に有り難かったです。  
実際にお寄せいただいた組合員の声 ※ご利用アンケートより



※製造から10年以上経過・土壁に設置の  
エアコンは洗浄できません。

### 組合員価格がうれしい! エアコンクリーニングメニュー

#### お掃除機能なし エアコン

注文  
番号 299804

必要な数量をご注文ください。2台目から割引価格適用!

1台目 組合員価格  
11,000円(税抜)  
(12,100円 税込)

2台目以降 組合員価格  
10,000円(税抜)  
(11,000円 税込)

作業時間の目安:約1時間/台

#### 自動お掃除機能付 エアコン

注文  
番号 299979

1台 21,000円(税抜)  
組合員価格 (23,100円 税込)

※洗浄できない機種もあります。 ※複数台割引はありません。

作業時間の目安:約2時間/台

#### 室内機とセットでご注文ください 室外機 クリーニング

注文  
番号 299901

室外機1台 組合員価格  
4,000円(税抜)  
(4,400円 税込)



作業時間の目安:約15分/台

#### 組合員のご要望を実現しました

#### お掃除機能なしエアコンと レンジフードパック

注文  
番号 299961

組合員価格  
21,000円(税抜)  
(23,100円 税込)

※エアコン複数台割引と併用は  
できません。



作業時間の目安:約2.5時間

キッチンまわりやトイレ、浴室などハウスクリーニングメニューも  
ございます。お気軽にお問い合わせください。



#### お申し込み の流れ

- 1 お申し込み** ※お電話・注文書・eフレンズでお申し込みください。
  - 注文書の場合 2026年6月3回~6月4回の注文書に6ケタの注文番号と数量をご記入ください。
  - お電話の場合 コープ文化サービスへお電話ください。  
☎0120-075-502  
京都府外からは 075-681-1302

- 2 作業日の打ち合わせ**  
注文書提出後、2週間前後で  
提携業者から生協登録の  
お電話番号へご連絡します。  
※提携業者はフジテックジャパン(株)  
旧社名:フジコーポレーション・  
ジャパン(株)です。

- 3 作業訪問・お支払い**  
作業には必ず立ち会いを  
お願いします。  
代金のお支払いは作業終了後、  
作業員に直接お支払いください。

#### お申し込み前に必ずご確認ください。

- 作業には車輦で伺いますので駐車場をご準備ください。  
(有料駐車が必要な場合は実費をいただきます。)
- 作業日はご希望に添えない場合があります。
- 素材や汚れの状況により十分に除去できない場合があります。
- 素材や塗装の状況により作業員が清掃不可の判断をする場合があります。
- 「一般家庭」が対象となり、「事務所・工場など業務使用箇所」の清掃は別途見積もりします。
- 作業に使用する電気・水道は作業場所でお借りし、洗浄後の排水は作業場所において処理します。
- 家財の傷・洗浄箇所の傷は、どの時点で発生したものと判断できません。作業の前・作業中・作業後と相互にご確認をお願いします。汚れ残りや作業に対する疑問・不満等もその場でご指摘ください。作業終了日より一週間を超えたご指摘には対応できません。予めご了承ください。

#### お申し込み・お問い合わせ

コープ文化サービス  
☎0120-075-502  
京都府外からは 075-681-1302  
受付時間: 午前9時30分~午後5時30分 土曜・日曜・祝日休み

#### 作業に関するお問い合わせ

フジテックジャパン(株) 旧社名:フジコーポレーション・ジャパン(株)  
☎06-6369-3035  
受付時間: 午前10時~午後5時 日曜・祝日休み

#### 個人情報の取り扱い

お申し込み、お問い合わせに際してお知らせいただいた個人情報は、本紙面の内容に関するご連絡・訪問・集金、および次回以降の商品やサービスのご案内のために利用させていただきます。

# 聞こえに不安を感じたら 補聴器を試してみませんか。

ご自宅で聴力を測定し、  
適切な補聴器をお選びします。

こんなに小さい!  
無料でお試し!

耳の後ろに  
すっきり収まる  
自然な着け心地

お試しいただける  
補聴器の一例

充電式 リサウンド・ネクシア

組合員価格

片耳 171,000円~(非課税)

組合員特典

補聴器本体メーカー希望小売価格より

**10%OFF**

他の機種も割引の対象となります。

メーカー希望小売価格  
190,000円(非課税)  
※補聴器は非課税です。  
※充電器は別売りとなります。



充電式

注文書・eフレンズ、または  
お電話でお申し込みください

補聴器無料お試しサービス

申し込み  
番号 **298051**

日程調整

フジ医療器の  
担当者から  
ご連絡します

聴力測定

測定結果に応じて  
補聴器の選定や  
調整をします

無料お試し

いつもの環境で  
聞き心地を  
ご実感ください

ご購入

ご返却



装着例

お問い合わせ・お申し込み

コープ文化サービス

0120-075-502

京都府外からは 075-681-1302

受付時間  
午前9:30~午後5:30  
(土曜・日曜・祝日休)

商品についてのお問い合わせ

株式会社フジ医療器

※お電話の際は、京都生協組合員である旨をお伝えください。

0120-663-255

生協組合員  
専用

受付時間  
午前9:30~午後5:30  
(土曜・日曜・祝日休)

個人情報の取り扱いについて

お申し込み、お問い合わせに際してお知らせいただいた個人情報は、ご利用及びサービス情報等をご案内するために利用します。

## 託して 正解! クルマ買取のJCM

下取り、  
売却の前に  
ぜひご相談を!



JPUC  
認定  
JPUC適正買取店  
日本自動車購入協会  
認定第1号

日本自動車購入協会  
(JPUC)の  
「適正買取店」に  
認定されています

高価買取のポイント

- 1 広告コストを抑える
- 2 出張買取に特化
- 3 高い在庫回転率

ご成約で商品券  
10,000円分  
進呈!

ANA/JALのマイル  
に変更も可能!  
買取金額5万円未満は  
対象外となります。

詳しくは下記二次元コードよりご覧いただけます。

無料査定のお申し込み・買取に関するお問い合わせは、コチラ!

スマホの場合

JCMの想いや高価買取の  
秘訣などをまとめたページ  
もございます。  
ぜひご覧ください!



お電話の場合

必ず「京都生協組合員」である旨をお申し出ください。

0120-322-755

受付時間 午前9時30分~午後5時30分(月~土)※日・祝休み

JCM 株式会社JCM 〒532-0011 大阪市淀川区西中島6-1-1 新大阪プライムタワー  
本社:東京 オフィス:北海道/東北/関東/東海/関西/中国/九州/四国  
JCMは皆様の愛車をオークション・業販等を通じて業界に供給する会社です。

お客様からお預かりした個人情報は、本サービスを円滑・的確に提供するために利用し、  
ご本人の了承を得ずに第三者への開示・提供や目的外での利用はいたしません。  
詳しくは、https://www.jcmnet.co.jp/common/privacy.htmをご確認ください。

10520045

お問い合わせ コープ文化サービス 0120-075-502 京都府外からは 075-681-1302  
受付時間:午前9時30分~午後5時30分 土曜・日曜・祝日休み

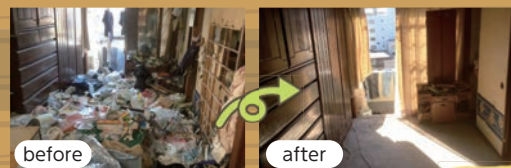
個人情報の取り扱いについて お申し込み、お問い合わせに際してお知らせいただいた個人情報は、ご利用及びサービス情報等をご案内するために利用します。

## 福祉整理®・遺品整理

福祉整理®とは?

お住まいの方が「ご存命」でありながら、病気や高齢などで、「部屋  
の片付け・ゴミ、不用品の搬出」ができなくなり、「害虫や異臭の  
発生」など悪化した住環境を改善します。

【福祉整理®の実例紹介】2Kの場合



作業時間:6時間  
作業人数:5人  
オプション作業代:なし  
※オプションとして消臭、  
除菌が行えます。(有料)

【写真でご紹介した実例の料金】

140,000円(税抜)  
(154,000円 税込)

作業スタッフコメント

階段4階作業で大変な現場でしたが、作業  
完了後、「ご迷惑をかけた。」と私たち  
に頭を下げてずっと見送っていただいた  
姿が、立けるくらい嬉しかったです。

お見積もり、ご相談無料!!  
お気軽にお問い合わせください

メモリーズ株式会社  
代表取締役社長  
横尾将臣

福祉整理®・遺品整理の基本料金

間取り	料金
1R	22,000円(税込)~
1DK	55,000円(税込)~
2DK	88,000円(税込)~
3DK	143,000円(税込)~
特殊清掃	33,000円(税込)~

組合員特典  
一般料金より  
**10%OFF**

お問い合わせ・お申し込み コープ文化サービス

0120-075-502

府外からは 075-681-1302

受付 月~金 午前9:30~午後5:30 土曜・日曜・祝日休み

お見積もり・ご相談無料

安心の遺品整理専門業者



個人情報の取り扱いについて お申し込み、お問い合わせに際してお知らせいただいた個人情報は、ご利用及びサービス情報等をご案内するために利用します。