

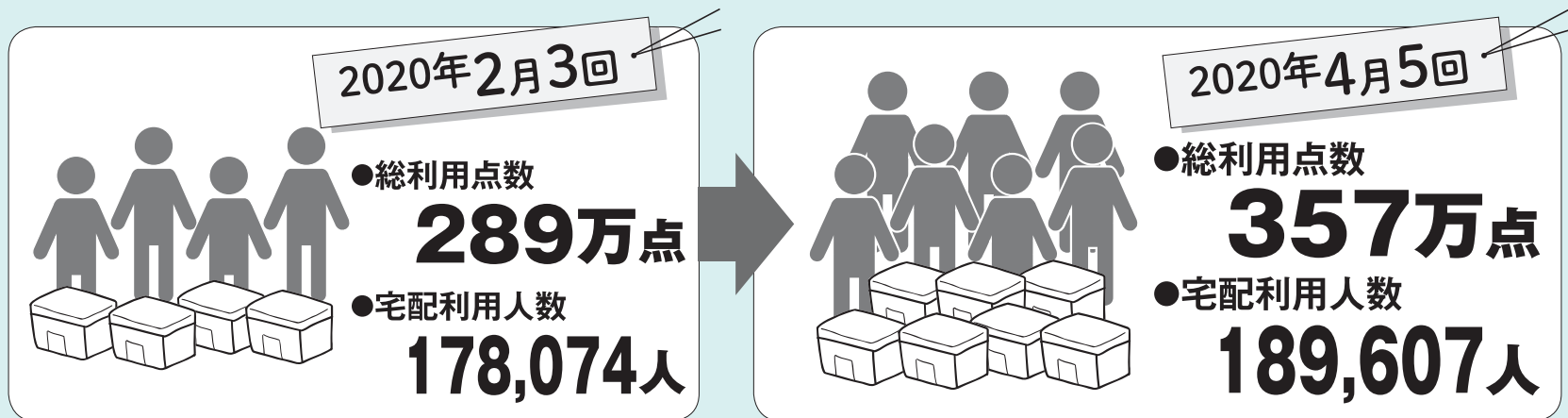
# 商品のお届けに関する 現在の状況について



新型コロナウイルスの感染拡大を防ぐための緊急事態宣言発令以降、組合員のみなさまからは京都生協への大きな期待とともに、大変多くのご注文をいただいています。そのため、配達中止・配達の遅れ・点数制限が発生しており、組合員のみなさまにはご不便をおかけしており、申し訳ございません。以下、現状についてご報告いたします。

## 多くのご利用をいただいている状況です

外食を控えたり、学校が休みになったりすることで、食品を中心とした生活必需品のご家庭での消費量が増えています。



総利用点数は **123%**、利用人数は **106%** と、  
以前に比べて **大幅に増えている状態** が続いています！

## 商品の準備が追いついていない状況です

### 集品(箱づめ)作業が間に合わなくなっています

注文を受けた商品は、生協の「物流センター」で、個人ごと・班ごとに通い箱へ入れていきます。しかし利用急増により、一日にセットできる数量、トラックの積載量も限界をむかえています。

さらに生活必需品の需要急増は全国的な傾向であることから、一部の商品では製造が一時的に追いつかない状況になっています。

がんばっても  
まだ追いつかない



物流センターに集められた大量の商品を、注文に合わせて個人ごと・班ごとに箱づめしていきます



トラックにぎっしりすき間なく積み込んで出発します。

そのため、商品の配達中止や抽選での個数調整をせざるをえず、組合員のみなさまにはご迷惑をおかけする事態になっています。